

# NLS

日本ライトサービス株式会社  
Nihon Light Service, Inc.

品番：160000

## 腹部診察トレーニングモデル Abdominal Examination Trainer

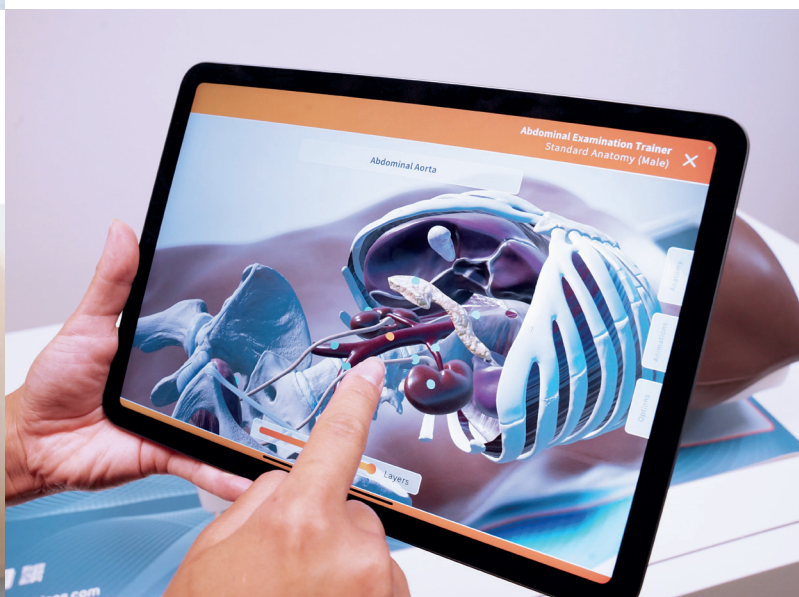
模擬患者の確保や学生間トレーニングは年々難しくなっています。腹部診察トレーニングモデルは視診・聴診・触診・打診に対応し、そうした課題も解決できるシミュレーターです。病変モジュールを任意の位置に配置でき、多様な病状の再現が可能です。また、臨床での機会が限られる、腹水や腸閉塞などのシミュレーションにも対応しています。



OSCE 対策の学習と評価



**limbs&things**  
CLOSER TO LIFE



日本ライトサービス株式会社

nlsinc.co.jp

## 習得できる手技

- 腹部領域に関する知識と解剖の理解
- 腹部の視診、触診、聴診、打診のトレーニング
- 正常と異常病理の判別能力
- シフティングダルネスと波動感知による腹水の同定

- ガス貯留と腸閉塞の同定
- 浮球感のある腎臓の同定
- 医師と患者とのコミュニケーション



## 特長

### REALISM

- リアルな感触で、打診でも正確に機能する臓器
- 膨満や腹水シミュレーションでもしなやかに伸びる、リアルな腹部の皮膚
- リアルな浮球感を再現する肥大した腎臓

### KEY FEATURES

- 交換可能な臓器と様々な形状の病変は、容易に腹部内へ配置可能
- 肝臓と脾臓の呼吸変動を再現(本体上部のハンドルの回転による)
- 本体内蔵 MP3 プレーヤーと本体内の任意の位置に配置可能なスピーカーにより、腸音(正常・亢進・閉塞)、血管雑音(腎動脈・腹部大動脈)などの聴診が可能
- 音量調整可能で、MP3 フォーマットファイルの音源追加も可能
- 膨満セットでは以下が可能
  - 打診でのシフティングダルネスと波動感知によるリアルな腹水の同定
  - 打診と聴診による腸閉塞のシミュレーション
- 拍動する腹部大動脈(正常、大動脈瘤)の触知が可能
- AR 上で呼吸や大動脈瘤での臓器移動をアニメーションで表現

### VERSATILITY

- 腹部皮膚は簡単に取り外せ、臓器交換も素早く容易に可能
- 机上使用、模擬患者とのハイブリッド使用も可能
- シフティングダルネスや腹水診察で、モデルの横向きも可能

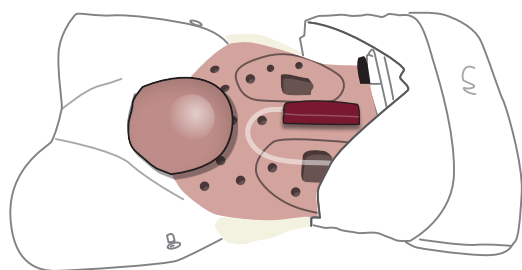
### ANATOMY

- 腹部、骨盤、胸郭下部を再現したトルソ
- 肋骨、肋骨縁、剣状突起、恥骨稜、上前腸骨棘の骨のランドマークを再現
- 胸椎下部と腰椎も簡略化し再現
- 肝臓3種：やや肥大／平滑な肥大／不整な肥大
- 脾臓2種：やや肥大／著しい肥大
- 肥大した腎臓
- 膨張した膀胱
- 大動脈2種：正常／動脈瘤
- 腹部病変6種：
  - なめらかな表面の4つの腫瘍：硬い腫瘍2種(大／小)、やわらかい腫瘍2種(大／小)
  - 不整な表面で硬い腫瘍2種：大／小
- 膨満セット：
  - 腹水バッグ
  - ガス膨満バッグ、膨満用ポンプ、膨満フォーム
- ART アプリは解剖構造オーバーレイを可視化可能
- ART アプリは異常症例や正常(男／女)の解剖レイヤーに対応(アプリは Google Play / App Store でダウンロードフリー)

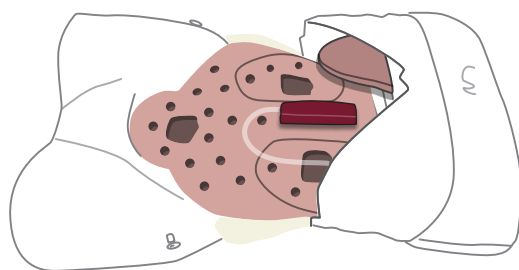
## シナリオ例

各種臓器と病変モジュールの組み合わせで、さまざまな症例の再現が可能です。膨満セットの併用で、腹水やガス貯留のシミュレーションにも対応します。肝臓と脾臓の呼吸変動（本体上部のハンドルの回転）や腹部大動脈の拍動（ハンドポンプでの加圧）の再現も可能です。

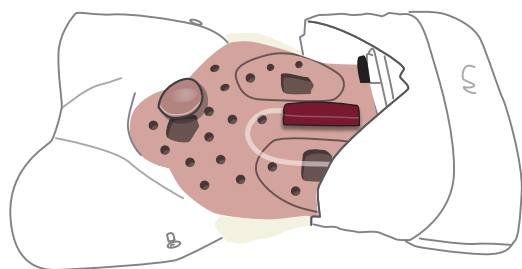
急性尿閉



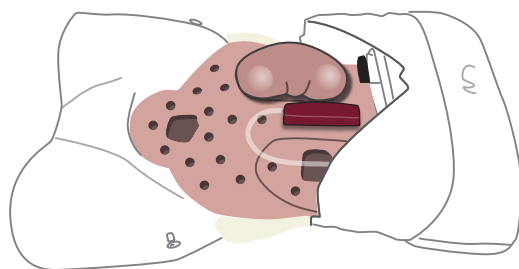
肝肥大（軽度）



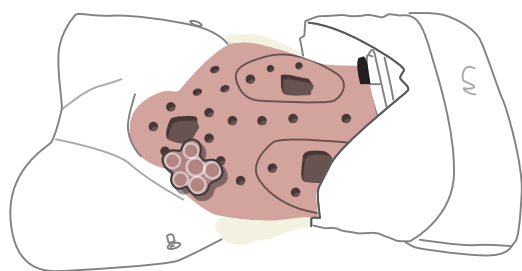
卵巣嚢腫



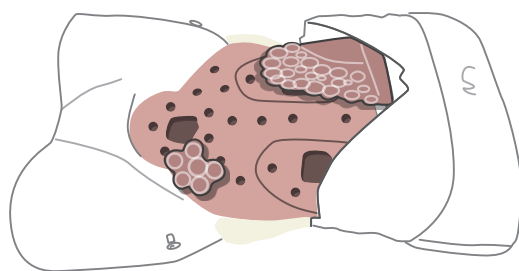
腎肥大



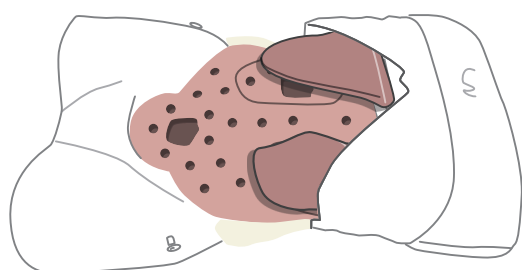
悪性腫瘍（左腸骨窩）



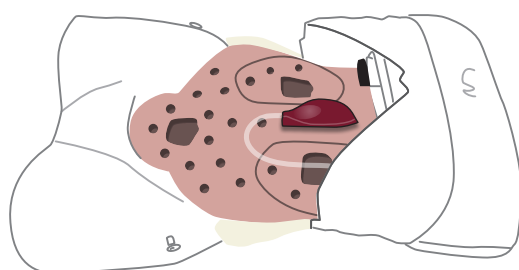
転移性肝がん



リンパ種（による肥大）



大動脈瘤



本体構成				
品番	商品名	160000	16000B	16000A
-	腹部診察用 ベース(本体)	●	●	-
-	腹部診察用 皮膚	●	●	-
160007	腹部診察用 皮下脂肪バッグ	●	●	-
-	腹部診察用 臓器ロケータ	●	●	-
-	腹部診察用 腹壁フォーム	●	●	-
-	腹部診察用 肝臓(3種セット)	●	-	●
-	腹部診察用 脾臓(2種セット)	●	-	●
-	腹部診察用 腎臓(2個組)	●	-	●
-	腹部診察用 膀胱	●	-	●
-	腹部診察用 病変モジュール(6種セット)	●	-	●
-	腹部診察用 大動脈(2種セット)	●	-	●
160016	腹部診察用 膨満セット	●	-	●
160134	ARTマット(腹部診察用)	●	-	-
-	専用キャリーケース	●×2	●	●
本体／消耗品価格				
品番	商品名	定価		
160000	腹部診察トレーニングモデル	¥1,500,000(税抜)		
16000B	腹部診察トレーニングモデル ベーシック	¥1,270,000(税抜)		
16000A	腹部診察トレーニングモデル アドバンスキット	¥800,000(税抜)		
160007	腹部診察用 皮下脂肪バッグ	¥97,000(税抜)		
160016	腹部診察用 膨満セット	¥240,000(税抜)		
160047	腹部診察用 腹水バッグ	¥129,000(税抜)		
160134	ARTマット(腹部診察用)	¥76,000(税抜)		

※製品は絶えず改良を行っておりますので、仕様や価格など予告なく変更する場合があります。



動画でも腹部診察トレーニングモデル Abdominal Examination Trainerの使用イメージ等をご覧ください。右記のQRコードを読み取り、ご覧ください。



**NLS 日本ライトサービス株式会社**  
Nihon Light Service, Inc.

医学教育機器事業部

〒113-0033 東京都文京区本郷 3-42-1

☎ 03-3815-2354

☎ 03-3818-6843

✉ igaku@nlsinc.co.jp

🌐 www.medical-sim.jp

取扱店